

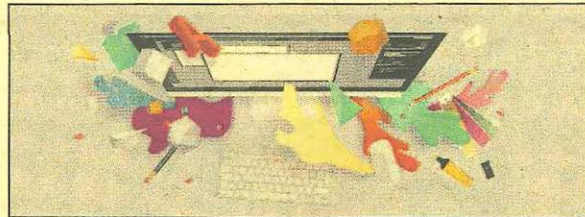
L'iniziativa di Fondazione Cottino e Politecnico di Torino

Formazione sociale

Un campus per l'impact education

Pagina a cura
DI FILIPPO GROSSI

Diventa realtà il primo campus dedicato all'impact education, che vuole innovare il modello della formazione. L'obiettivo è generare cultura "impact" attraverso un nuovo modello formativo, per l'importanza della sostenibilità sociale, non solo ambientale ed economica, integrandola in tutti i modelli di business, per un futuro più sostenibile. La Fondazione Giovanni ed Annamaria Cottino, oggi impegnata a sostenere e promuoverà una cultura d'impresa dal chiaro impatto sociale, abbracciando educazione e innovazione in modo coerente e connesso, ha individuato nel Politecnico di Torino il partner ideale per realizzare questo progetto: una visione comune per un'iniziativa ambiziosa, il primo in Italia in questo settore. Una fondazione privata e una delle migliori università tecniche in Europa e nel mondo, fianco a fianco per creare un luogo unico, ibrido, interconnesso ed esperienziale. Sviluppare



il talento, generare conoscenza, cultura e leadership attraverso attività di formazione e sperimentazioni innovative. Un percorso unico, altamente distintivo pensato per studenti, manager, organizzazioni private e istituzioni. Sede del campus sarà un'area dedicata del Politecnico di Torino, all'interno della Città della Politecnica, in attesa della costruzione del nuovo Learning Center. Il Cottino Impact Campus mira a costruire un nuovo modello di riferimento nel settore education ed executive education, in modo verticale, esperienziale e trasformativo con un obiettivo di ampio respiro. In tal senso, la Fondazione Cottino ha individuato in SocialFare-Centro per l'Innovazione Sociale, nato dall'impegno della Congrega-

zione dei Giuseppini del Murialdo, un partner strategico e verticale per l'articolazione e l'erogazione dell'offerta impact culture. Per Don Danilo Magni, Presidente SocialFare e referente Congregazione Giuseppini del Murialdo, «nel Cottino Impact Campus potremo valorizzare i prototipi educativi e formativi di inclusione e sviluppo di impresa sociale che abbiamo positivamente sperimentato in questi anni e inventarne di nuovi». E ha aggiunto. «Lavorare con la Fondazione Cottino su un tema sfidante e di visione come quello della creazione di impact culture ci rende felici e consapevoli che una tale ambizione si potrà costruire solo con un ampio coinvolgimento di attori nazionali e internazionali».

